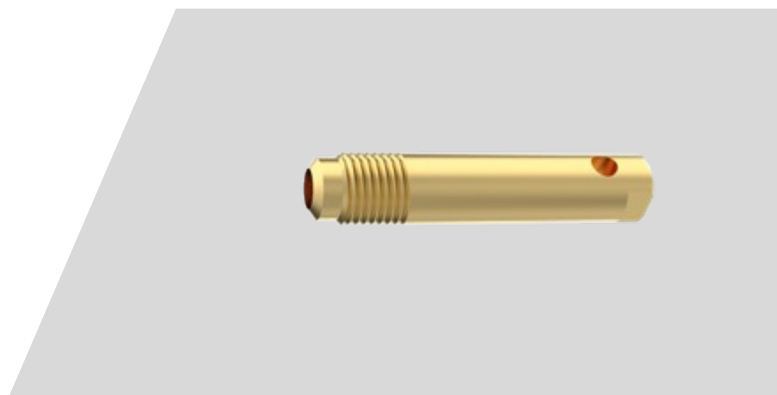
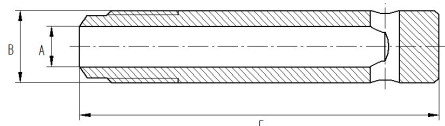


Schutzrohr

K17-1.15.58-S1



Produkteigenschaft

Einschraubzubehör, welches vor Verunreinigungen aus der Flasche (Partikel, Wasser o.ä.) schützt, damit diese nicht in den Atemkreislauf gelangen

Technische Daten

Produktbereich	AIRcontrol
Anschlussgewinde	M8x0,75
Anzugsmoment	8-10 Nm
Schlüsselweite	SW6
Gewicht	ca. 11 g
Wartung/Lebensdauer	In regelmäßigen Abständen (z.B. im Rahmen der Flaschenrevision) überprüfen und je nach Befund austauschen

Maße

A	ø 4,5 mm
B	ø 8 mm
C	ca. 40 mm

Werkstoffe

Metalle	Messing
---------	---------