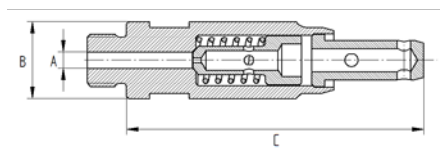


Excess Flow Valve mit Schutzrohr

K19-284.0-S1



Produkteigenschaft

- Sicherheitseinrichtung, welche bei plötzlich freigesetztem Flascheninhalt (z.B. durch unbeabsichtigtes Öffnen oder Abbruch des Ventils) die ausströmende Luftmenge reduziert und so verhindert, dass die Flasche durch einen Rückstoß beschleunigt, unkontrolliert umherfliegt und dabei Sach- und/oder im schlimmsten Fall Personenschäden verursacht.
- Der Sinterfilter schützt zusätzlich vor Verunreinigungen aus der Flasche (Partikel, Wasser o.ä.), damit diese nicht in den Atemkreislauf gelangen

Technische Daten

Produktbereich	AIRcontrol
Anschlussgewinde	M8x0,75
Anzugsmoment	10 Nm
Schlüsselweite	SW10
Gewicht	ca. 25 g
Wartung/Lebensdauer	In regelmäßigen Abständen (z.B. im Rahmen der Flaschenrevision) überprüfen und je nach Befund austauschen
Sonstiges	<ul style="list-style-type: none"> • nicht für den Taucheinsatz geeignet • erfüllt beide Vorgaben der vfdb-Richtlinie 0810 Anhang 02/ DGUV205-014 • BAM-geprüft (Prüfbericht DG-03-075)

Maße

A	ø 2,5 mm
B	ø 11,7 mm
C	ca. 45 mm

Werkstoffe

Metalle	Messing, vernickelt
---------	---------------------